

รายงานสถิติเกี่ยวกับการติดตั้งระบบ GPS

ณ วันที่ 24 พฤศจิกายน 2563

1. จำนวนผู้ให้บริการ GPS ที่เชื่อมต่อข้อมูลกับกรมการขนส่งทางบก 185 ราย
 2. จำนวนผู้ให้บริการ GPS และจำนวนรุ่น GPS ที่ได้รับการรับรองจากกรม

จำนวนผู้ให้บริการ GPS ที่ได้รับการรับรองจากกรม(ราย)	จำนวนรุ่น GPS ที่ได้รับการรับรองจากกรม (รุ่น)
134	432

3. จำนวนรถที่เชื่อมต่อข้อมูลกับศูนย์ GPS

รถโดยสารประจำทาง	รถโดยสารไม่ประจำทาง	รถบรรทุกไม่ประจำทาง	รถบรรทุกส่วนบุคคล	รถอื่นๆ	รวม
19,941	55,744	139,023	220,639	46,742	482,089

4. จำนวนรถที่ต้องติดตั้ง GPS และที่ติดตั้ง GPS แล้ว

ประเภทรถ	จำนวนรถที่ต้องติดตั้ง GPS (คัน)	จำนวนรถที่ติดตั้ง GPS แล้ว (คัน)	รถที่ติดตั้ง GPS แล้ว (ร้อยละ)	ความเร็วเกิน (คัน)	ร้อยละของรถที่ใช้ความเร็วเกิน	ความเร็วสูงสุด (กม./ชม.)	ความเร็วเกินเฉลี่ย (กม./ชม.)
รถโดยสาร							
-ประจำทาง	19,369	17,221	88.91	39	0.23	128	97.66
- หมวด 1	4,759	3,969	83.40				
- หมวด 2	7,272	6,785	93.30				
- หมวด 3	7,338	6,467	88.13				
-ไม่ประจำทาง	59,452	55,744	93.76	14	0.03	113	99.57
รวมรถโดยสาร	78,821	72,965	92.57	53	0.07		98.16
รถบรรทุก							
-ไม่ประจำทาง	146,672	139,023	94.78	220	0.16	125	99.28
-ส่วนบุคคล	252,364	220,639	87.43	176	0.08	123	98.40
รวมรถบรรทุก	399,036	359,662	90.13	396	0.11		98.89
รวมทั้งหมด	477,857	432,627	90.53	449	0.10		98.80

5. จำนวนรถตู้โดยสารที่ต้องติดตั้ง GPS และที่ติดตั้ง GPS แล้ว

ประเภทรถ	จำนวนรถที่ต้องติดตั้ง GPS (คัน)	จำนวนรถที่ติดตั้ง GPS แล้ว (คัน)	รถที่ติดตั้ง GPS แล้ว (ร้อยละ)	ความเร็วเกิน (คัน)	ร้อยละของรถที่ใช้ความเร็วเกิน	ความเร็วสูงสุด (กม./ชม.)	ความเร็วเกินเฉลี่ย (กม./ชม.)
-ประจำทาง	10,138	8,588	84.71				
- หมวด 1	3,393	2,471	72.83				
- หมวด 2	3,378	2,908	86.09	12	0.41	123	101.17
- หมวด 3	3,367	3,209	95.31				
-ไม่ประจำทาง	31,211	28,692	91.93				
รวมทั้งหมด	41,349	37,280	90.16				

6. จำนวนรถโดยสาร 2 ชั้น ที่ต้องติดตั้ง GPS และที่ติดตั้ง GPS แล้ว

ประเภทรถ	จำนวนรถที่ต้องติดตั้ง GPS (คัน)	จำนวนรถที่ติดตั้ง GPS แล้ว (คัน)	รถที่ติดตั้ง GPS แล้ว (ร้อยละ)	ความเร็วเกิน (คัน)	ร้อยละของรถที่ใช้ความเร็วเกิน	ความเร็วสูงสุด (กม./ชม.)	ความเร็วเกินเฉลี่ย (กม./ชม.)
-ประจำทาง	1,403	1,403	100.00	0	0.00	0	0.00
-ไม่ประจำทาง	5,121	4,719	92.15	0	0.00	0	0.00
-ส่วนบุคคล	32	19	59.38	0	0.00	0	0.00
รวมทั้งหมด	6,556	6,141	93.67	0	0.00		#DIV/0!

7. จำนวนรถพยาบาลที่เชื่อมต่อข้อมูลกับศูนย์ GPS

หน่วย : คัน

รย.1	รย.2	รย.3	รวม
951	182	15	1,148

รายงานสถิติการกระทำความผิดจากระบบ GPS รถทุกประเภท ทั่วประเทศ

เดือน พฤศจิกายน 2563

หน่วย : คัน

วันที่		1 พ.ย.	2 พ.ย.	3 พ.ย.	4 พ.ย.	5 พ.ย.	6 พ.ย.	7 พ.ย.	8 พ.ย.	9 พ.ย.	10 พ.ย.	11 พ.ย.	12 พ.ย.	13 พ.ย.	14 พ.ย.	15 พ.ย.	16 พ.ย.	17 พ.ย.	18 พ.ย.	19 พ.ย.	20 พ.ย.	21 พ.ย.	22 พ.ย.	23 พ.ย.	24 พ.ย.	ค่าเฉลี่ยจำนวนรถ ที่กระทำความผิด	
รถโดยสาร	ประจำทาง	ความเร็วเกิน							47	47	37	27	30	26	35	40	38	38	40	42	40	43		24	39	37	
		ไม่แสดงตน							1,676	2,768	1,676	1,402	753	2,390	1,881	1,578	1,534	1,641	1,824	1,740	1,734	1,664		329	1,676	1,642	
		ชั่วโมงการทำงานเกิน							788	757	665	437	313	459	490	531	552	634	600	695	640	562		374	780	580	
	ไม่ประจำทาง	ความเร็วเกิน								9	19	9	10	15	22	14	12	12	14	19	14	12	7		12	14	13
		ไม่แสดงตน								1,706	5,385	2,134	1,770	852	4,241	2,263	2,149	1,895	2,112	2,282	2,217	2,272	2,000		6,540	2,210	2,627
		ชั่วโมงการทำงานเกิน								60	43	37	19	14	33	35	25	34	34	23	33	34	41		23	43	33
	ส่วนบุคคล	ความเร็วเกิน								0	0	0	0	0	0	0	0	0	0	0	0	1	1		0	0	0
		ไม่แสดงตน								5	39	9	4	9	31	20	10	13	16	16	22	17	14		55	18	19
		ชั่วโมงการทำงานเกิน								0	0	0	0	0	0	0	0	2	0	0	2	0	0		0	1	0
รถบรรทุก	ไม่ประจำทาง	ความเร็วเกิน							141	187	220	177	155	151	159	123	149	197	220	209	209	186		134	220	177	
		ไม่แสดงตน							15,270	33,002	26,049	21,739	10,917	25,739	19,699	14,941	20,203	25,253	26,450	26,156	25,353	21,886		40,087	26,407	23,697	
		ชั่วโมงการทำงานเกิน							17,072	18,799	23,584	16,365	11,651	17,298	16,333	12,872	15,762	21,490	17,170	16,583	16,740	14,131		10,031	25,256	16,946	
	ส่วนบุคคล	ความเร็วเกิน								146	155	168	148	111	138	138	110	121	168	184	177	157	144		116	176	147
		ไม่แสดงตน								12,465	34,675	17,459	15,469	6,016	26,504	16,083	14,278	14,239	16,218	17,054	17,009	16,644	15,704		40,599	16,664	18,568
		ชั่วโมงการทำงานเกิน								9,558	10,462	11,437	9,177	4,541	7,741	8,323	7,284	8,822	10,604	8,099	7,780	8,470	5,018		5,518	11,473	8,394

รายงานสถิติการกระทำความผิดจากระบบ GPS รถทุกประเภท ทั่วประเทศ

เดือน พฤศจิกายน 2563

หน่วย : ร้อยละ

วันที่		1 พ.ย.	2 พ.ย.	3 พ.ย.	4 พ.ย.	5 พ.ย.	6 พ.ย.	7 พ.ย.	8 พ.ย.	9 พ.ย.	10 พ.ย.	11 พ.ย.	12 พ.ย.	13 พ.ย.	14 พ.ย.	15 พ.ย.	16 พ.ย.	17 พ.ย.	18 พ.ย.	19 พ.ย.	20 พ.ย.	21 พ.ย.	22 พ.ย.	23 พ.ย.	24 พ.ย.	ค่าเฉลี่ยร้อยละรถ ที่กระทำความผิด	
รถโดยสาร	ประจำทาง	ความเร็วเกิน							0.24	0.27	0.22	0.23	0.31	0.21	0.26	0.29	0.23	0.22	0.22	0.23	0.20	0.25		0.12	0.23	0.23	
		ไม่แสดงตน								8.61	16.16	9.79	11.81	7.88	19.05	14.02	11.37	9.31	9.43	10.22	9.73	8.70	9.66		1.65	9.73	10.14
		ชั่วโมงการทำงานเกิน								4.05	4.42	3.88	3.68	3.28	3.66	3.65	3.83	3.35	3.64	3.36	3.89	3.21	3.26		1.88	4.53	3.58
	ไม่ประจำทาง	ความเร็วเกิน								0.02	0.03	0.02	0.03	0.07	0.06	0.04	0.03	0.02	0.03	0.03	0.03	0.02	0.01		0.02	0.03	0.03
		ไม่แสดงตน								3.11	9.83	3.90	4.74	3.83	12.16	6.05	5.45	3.88	3.98	4.12	3.98	4.08	3.59		11.73	3.97	5.45
		ชั่วโมงการทำงานเกิน								0.11	0.08	0.07	0.05	0.06	0.09	0.09	0.06	0.07	0.06	0.04	0.06	0.06	0.07		0.04	0.08	0.07
รถบรรทุก	ไม่ประจำทาง	ความเร็วเกิน							0.10	0.14	0.16	0.13	0.12	0.11	0.11	0.08	0.10	0.14	0.15	0.14	0.15	0.13		0.10	0.16	0.13	
		ไม่แสดงตน								11.36	24.56	19.38	16.18	8.12	19.15	13.59	10.31	13.94	17.41	18.24	18.02	18.25	15.75		28.83	19.00	16.98
		ชั่วโมงการทำงานเกิน								12.70	13.99	17.55	12.18	8.67	12.87	11.27	8.88	10.87	14.82	11.84	11.43	12.05	10.17		7.22	18.18	12.15
	ส่วนบุคคล	ความเร็วเกิน								0.07	0.07	0.08	0.08	0.17	0.09	0.09	0.06	0.06	0.08	0.08	0.08	0.07	0.07		0.05	0.08	0.08
		ไม่แสดงตน								5.78	16.12	8.12	8.11	9.29	18.10	10.18	8.40	7.23	7.82	7.76	7.72	7.55	7.12		18.40	7.56	9.58
		ชั่วโมงการทำงานเกิน								4.44	4.86	5.32	4.81	7.01	5.29	5.27	4.29	4.48	5.11	3.68	3.53	3.84	2.28		2.50	5.20	4.33
ค่าเฉลี่ยรวม รถทุกประเภท	ความเร็วเกิน								0.08	0.10	0.10	0.10	0.13	0.10	0.10	0.08	0.08	0.10	0.11	0.10	0.10	0.09		0.07	0.10	0.09	
	ไม่แสดงตน								7.33	18.00	11.23	10.79	8.03	17.94	11.29	8.95	9.30	10.69	10.87	10.73	10.57	9.54		20.11	10.86	11.70	
	ชั่วโมงการทำงานเกิน								6.48	7.13	8.48	6.95	7.15	7.78	7.12	5.62	6.18	7.74	5.91	5.72	5.95	4.57		3.66	8.68	6.52	

รายงานสถิติการกระทำความผิดจากระบบ GPS รถทุกประเภท กรุงเทพมหานคร

เดือน พฤศจิกายน 2563

หน่วย : คัน

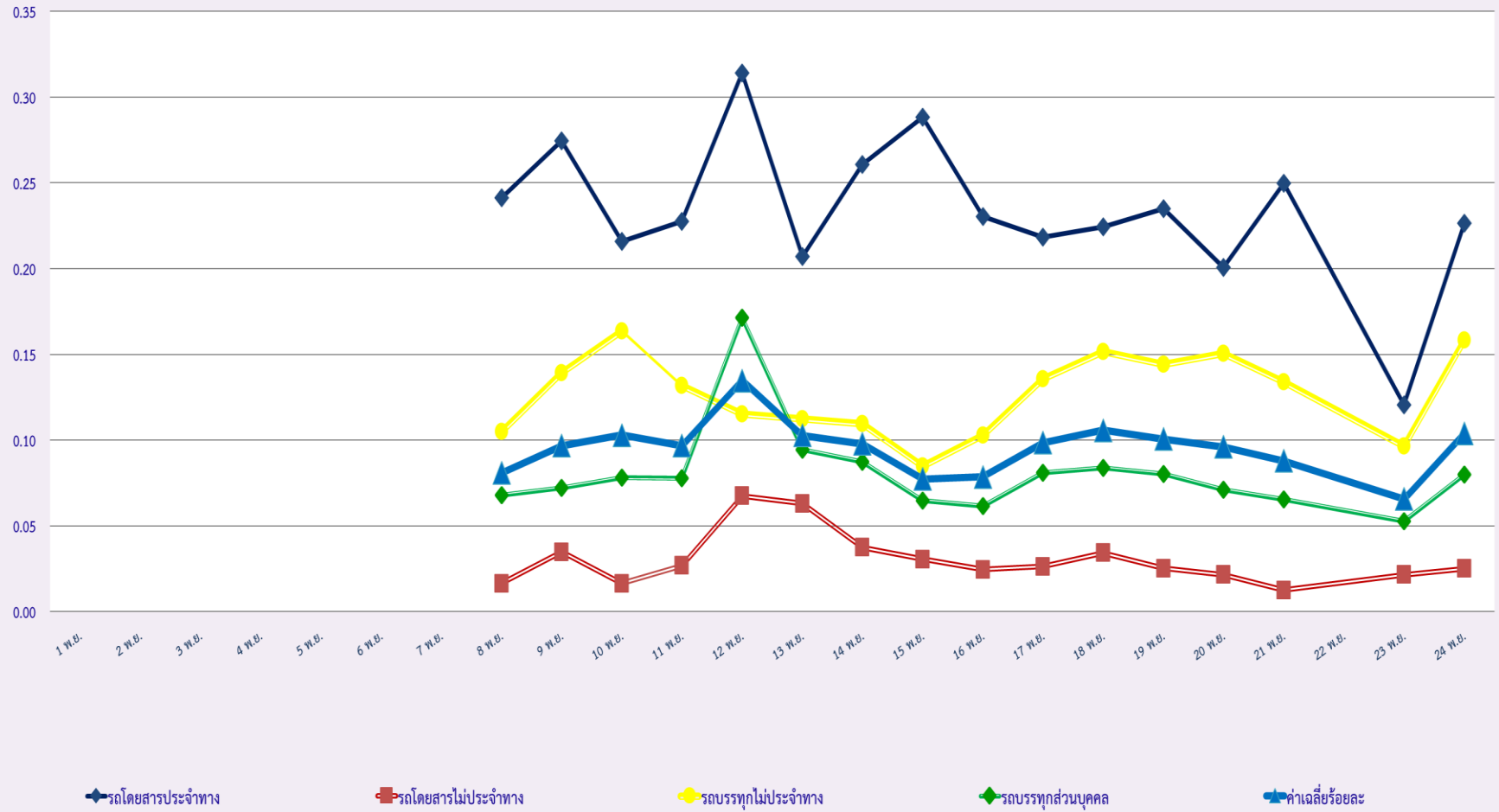
วันที่		1 พ.ย.	2 พ.ย.	3 พ.ย.	4 พ.ย.	5 พ.ย.	6 พ.ย.	7 พ.ย.	8 พ.ย.	9 พ.ย.	10 พ.ย.	11 พ.ย.	12 พ.ย.	13 พ.ย.	14 พ.ย.	15 พ.ย.	16 พ.ย.	17 พ.ย.	18 พ.ย.	19 พ.ย.	20 พ.ย.	21 พ.ย.	22 พ.ย.	23 พ.ย.	24 พ.ย.	ค่าเฉลี่ยจำนวนรถ ที่กระทำความผิด	
รถโดยสาร	ประจำทาง	ความเร็วเกิน							3	3	0	0	0	1	1	1	0	1	1	1	0	3		1	1	1	
		ไม่แสดงตน								722	886	811	684	312	793	718	691	770	794	883	818	819	751		1,026	781	766
		ชั่วโมงการทำงานเกิน								80	77	63	35	30	60	49	91	58	62	60	72	58	47		48	96	62
	ไม่ประจำทาง	ความเร็วเกิน								0	0	0	1	0	1	1	2	5	5	2	1	6	0		1	0	2
		ไม่แสดงตน								419	658	519	457	194	563	352	365	503	509	597	522	572	461		636	533	491
		ชั่วโมงการทำงานเกิน								8	9	5	3	0	3	7	5	6	3	1	7	2	7		3	10	5
	ส่วนบุคคล	ความเร็วเกิน								0	0	0	0	0	0	0	0	0	0	0	0	0	0		0	0	0
		ไม่แสดงตน								3	6	3	1	2	3	1	1	4	5	8	0	0	4		6	3	3
		ชั่วโมงการทำงานเกิน								0	0	0	0	0	0	0	0	0	0	0	0	0	0		0	0	0
รถบรรทุก	ไม่ประจำทาง	ความเร็วเกิน							2	2	4	2	1	2	0	3	3	4	5	2	1	1		1	3	2	
		ไม่แสดงตน								3,921	8,928	9,519	7,770	2,965	6,492	6,114	3,595	7,348	9,100	9,821	9,656	9,051	7,708		8,405	9,442	7,490
		ชั่วโมงการทำงานเกิน								1,997	2,387	3,095	2,142	1,354	2,432	2,215	1,535	2,085	2,688	2,297	2,256	2,195	1,718		1,011	3,353	2,173
	ส่วนบุคคล	ความเร็วเกิน								3	0	4	1	0	2	1	2	3	3	3	4	3	0		3	2	2
		ไม่แสดงตน								2,018	3,551	3,452	3,107	1,132	2,461	2,543	1,815	2,889	3,369	3,597	3,614	3,612	3,391		3,000	3,182	2,921
		ชั่วโมงการทำงานเกิน								897	906	1,005	773	422	725	829	692	845	971	684	652	765	576		437	1,076	766

รายงานสถิติความเร็วเกินของรถตู้โดยสารประจำทาง หมวด 2 (บขส.)

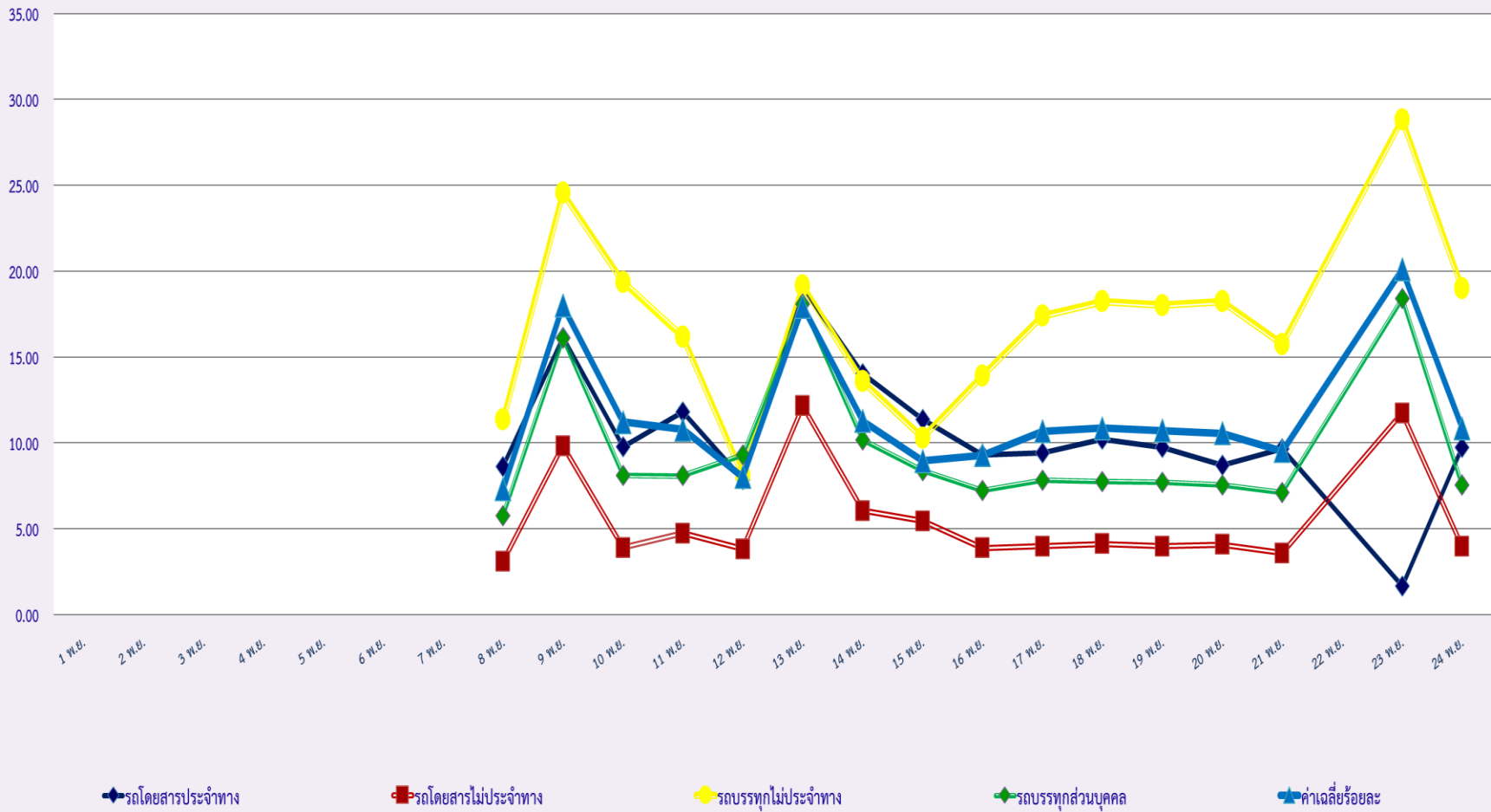
ประจำเดือน พฤศจิกายน 2563

พื้นที่	วันที่	1 พ.ย.	2 พ.ย.	3 พ.ย.	4 พ.ย.	5 พ.ย.	6 พ.ย.	7 พ.ย.	8 พ.ย.	9 พ.ย.	10 พ.ย.	11 พ.ย.	12 พ.ย.	13 พ.ย.	14 พ.ย.	15 พ.ย.	16 พ.ย.	17 พ.ย.	18 พ.ย.	19 พ.ย.	20 พ.ย.	21 พ.ย.	22 พ.ย.	23 พ.ย.	24 พ.ย.
		กรุงเทพมหานคร	จำนวน(คัน)								0	0	0	0	0	9	0	0	0	0	0	0	0	0	
	ร้อยละ								0.00	0.00	0.00	0.00	0.00	0.52	0.00	0.00	0.00	0.00	0.00	0.00	0.00		0.00	0.03	
ทั่วประเทศ	จำนวน(คัน)								0	0	0	0	0	2	0	0	0	0	0	0	0	0		0	12
	ร้อยละ								0.00	0.00	0.00	0.00	0.00	0.12	0.00	0.00	0.00	0.00	0.00	0.00	0.00		0.00	0.41	

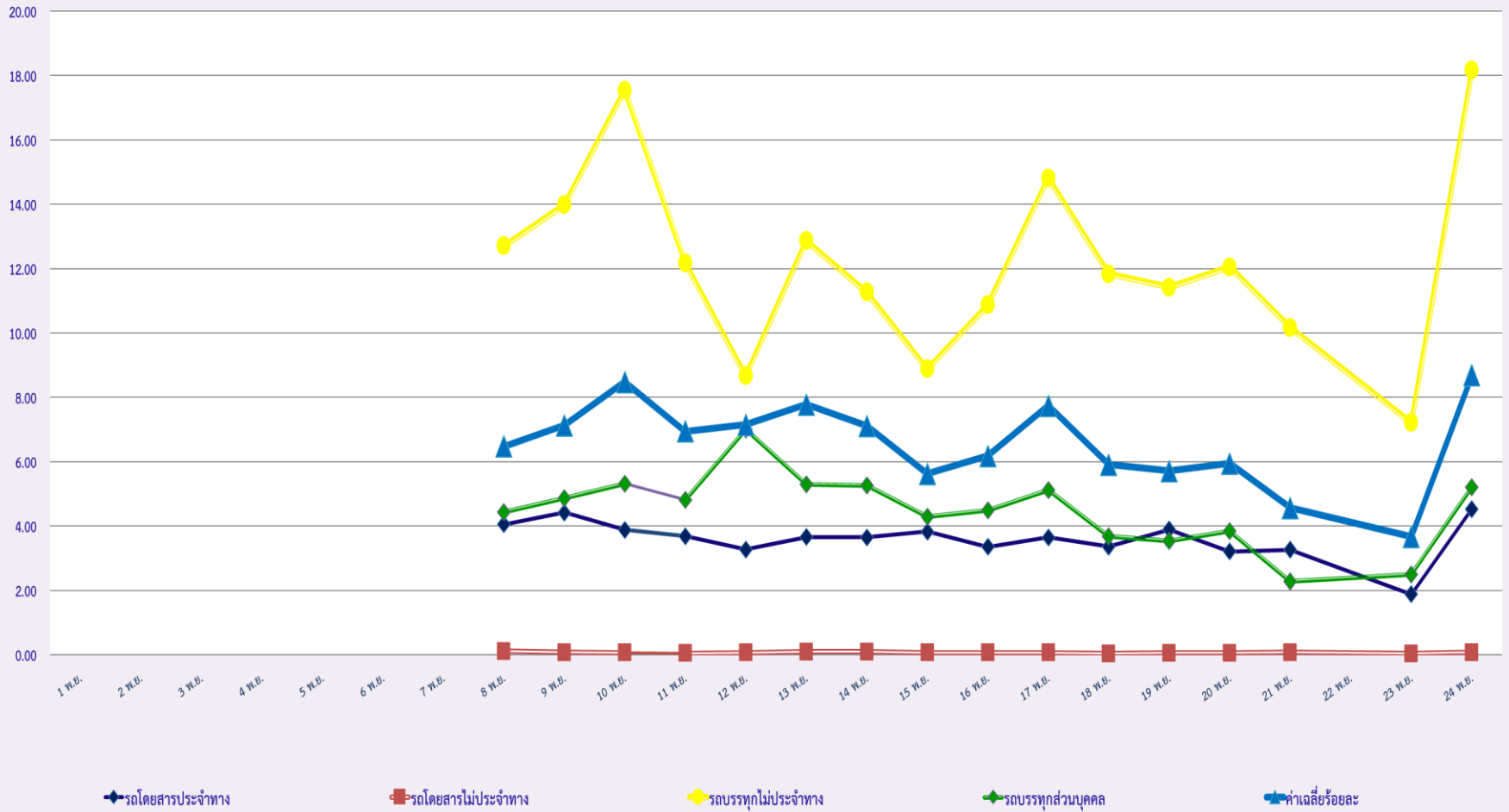
สถิติรถที่มีความเร็วเกินในรถแต่ละประเภท (ร้อยละ)



สถิติการไม่แสดงตนของพนักงานขับรถในรถแต่ละประเภท (ร้อยละ)



สถิติระยะเวลาการทำงานเกินของพนักงานขับรถในรถแต่ละประเภท (ร้อยละ)



สถิติรถตู้โดยสารประจำทาง หมวด 2(ขส.)ที่มีความเร็วเกิน (ร้อยละ) .

